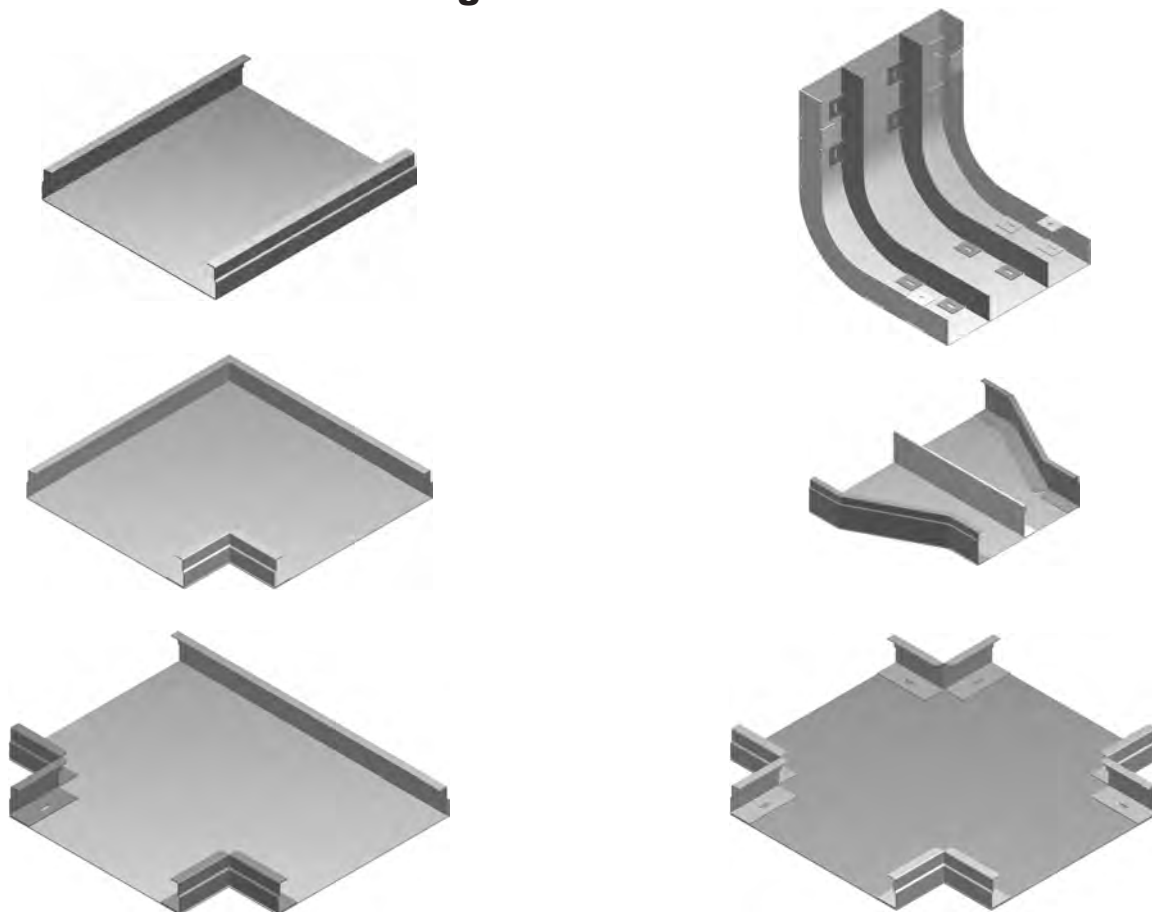












**Systèmes de conduits sous-sol**  
**Hauteur: H28, H38, H48 mm**  
**Largeur: 175÷340 mm**

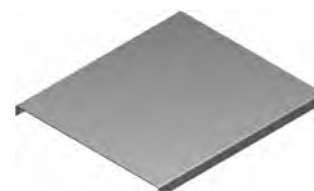


**Éléments exemplaires du système de conduits sous-sol**

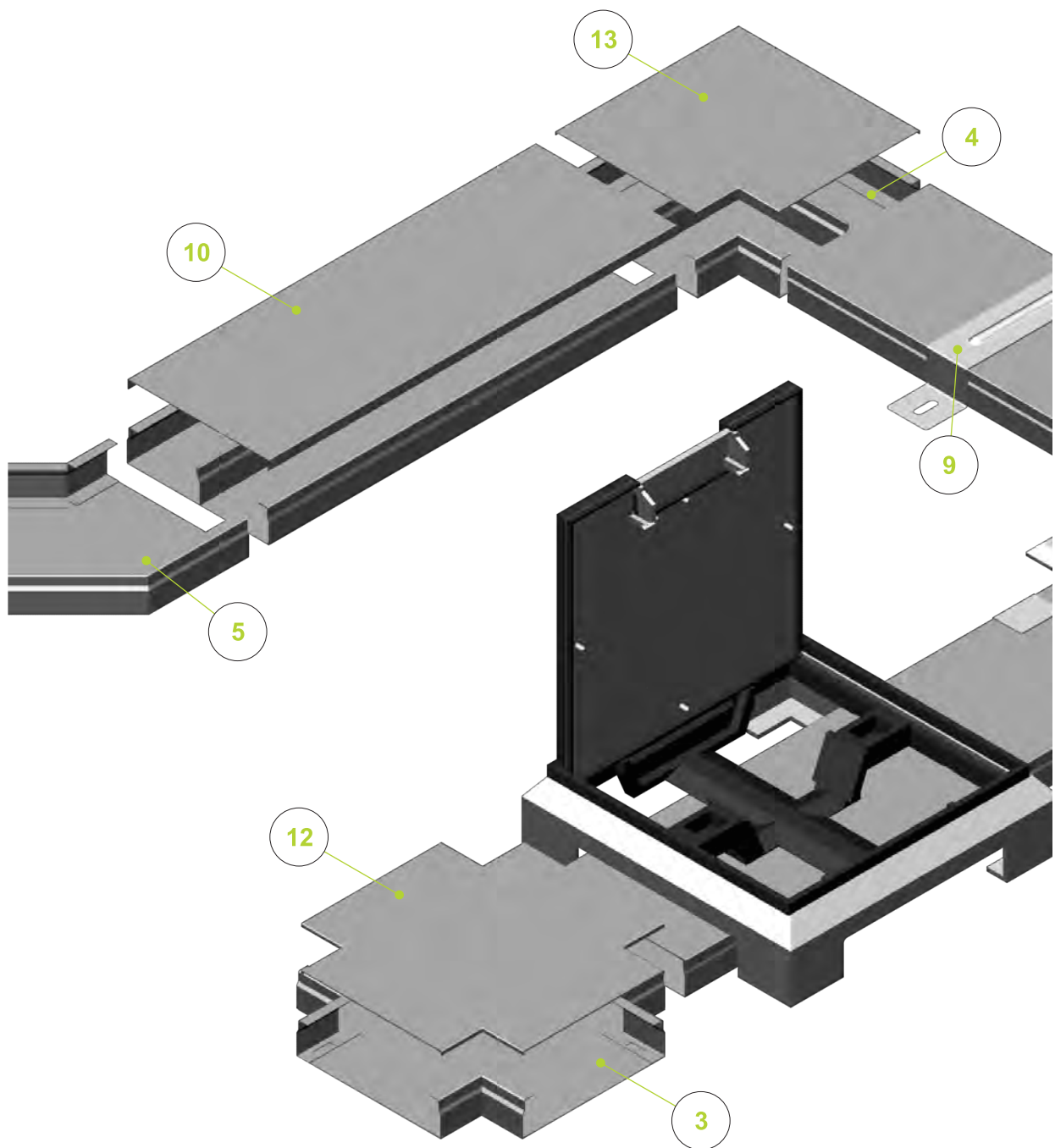
 <p><b>Coude à trois voies 45°</b> KKNMt...</p>	 <p><b>Conduit à trois voies</b> KNt...</p>	 <p><b>Collier du conduit</b> OK...</p>	 <p><b>Manchon de compensation</b> NSK...</p>	 <p><b>Patte de fixation du conduit</b> LM...</p>
 <p><b>Boîtier universel de plancher</b> UDH...</p>	 <p><b>Couverture inclinable</b> KD...</p>	 <p><b>Couverture inclinable</b> KD...</p>	 <p><b>Boîte de montage</b> GB2</p>	 <p><b>Boîte de montage</b> GB3</p>

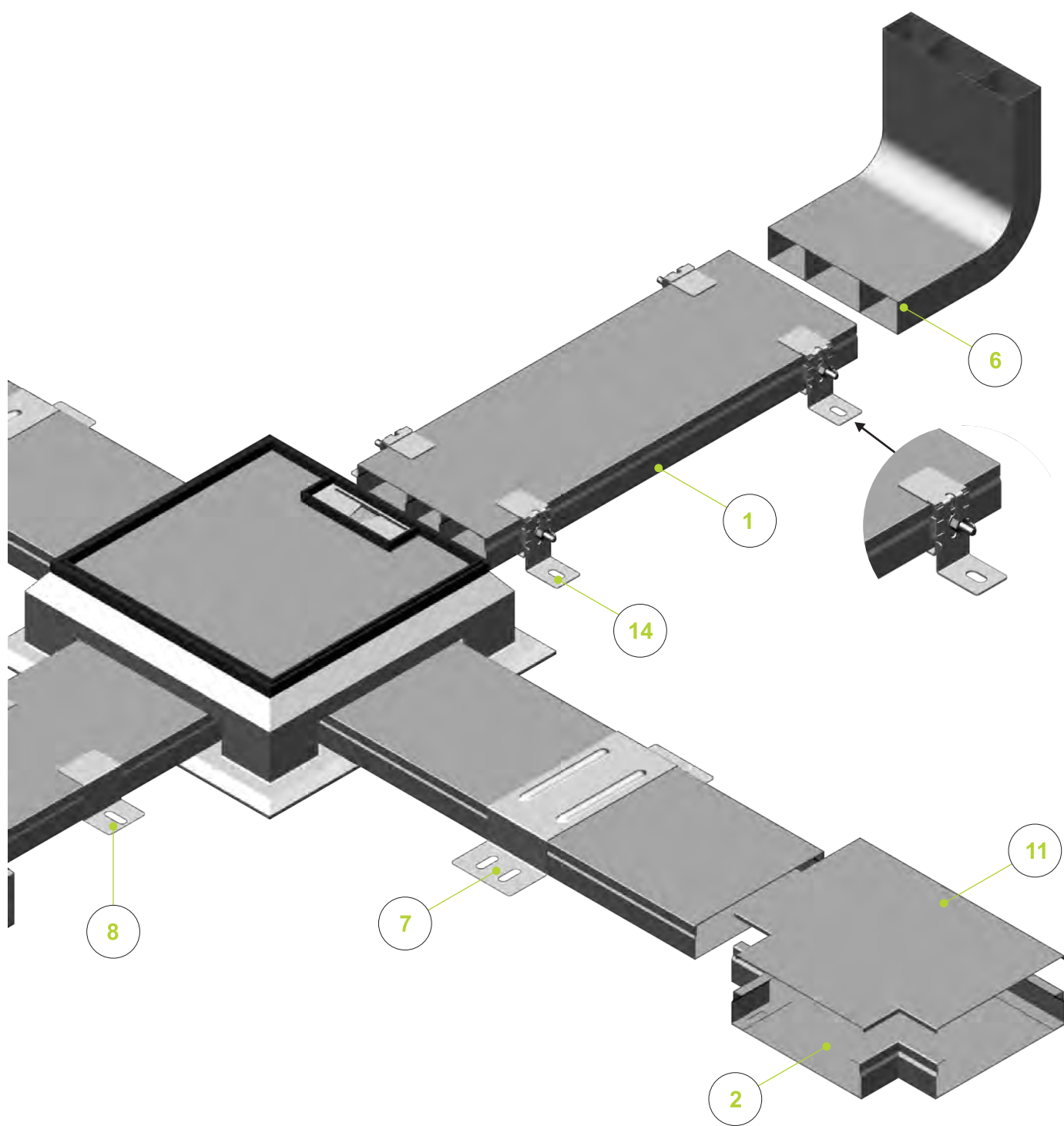


**Dans notre offre vous trouverez des couvercles à tous les pièces de forme et conduits sous-sol:**  
 - Largeur: 175÷340 mm  
 - épaisseur de la tôle: 1,5 mm



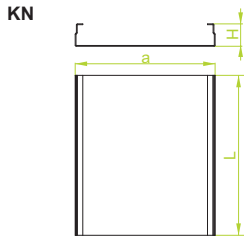
1. Conduit KNT...H28.....XV-4
2. Arc à trois voies TKN...H28.....XV-5
3. Croix CZKN...H28.....XV-5
4. Coude 90° KKNd...H28.....XV-5
5. Coude 45° KKNM...H28.....XV-5
6. Arc à trois voies LKt...H28.....XV-6
7. Manchon de compensation NSK.....XV-14
8. Patte de fixation du conduit LM.....XV-14
9. Collier du conduit OK.....XV-14
10. Couvercle du conduit PKN.....XV-13
11. Couvercle d'une dérivation PTKN.....XV-13
12. Couvercle d'une croix PCZKN.....XV-13
13. Couvercle du coude PKKN.....XV-13
14. Support avec réglage de hauteur.....XV-14







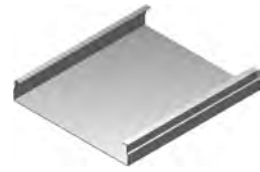
**Conduit**



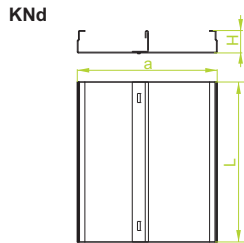
**KN...H28**

± 1,0 mm

SYMBOLE	Largeur a mm	Longueur L mm	 kg 1 m	 Numéro de catalogue	 pc/m
KN175H28/2	175	2000	2,08	520117	6/12
KN175H28/3	175	3000	2,08	520217	6/18
KN190H28/2	190	2000	2,20	520119	6/12
KN190H28/3	190	3000	2,20	520219	6/18
KN240H28/2	240	2000	2,60	520124	6/12
KN240H28/3	240	3000	2,60	520224	6/18
KN340H28/2	340	2000	3,40	520134	4/8
KN340H28/3	340	3000	3,40	520234	4/12



**Conduit à deux voies**



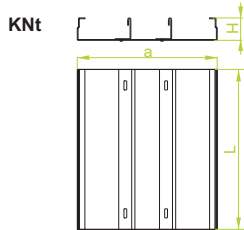
**KNd...H28**

± 1,0 mm

SYMBOLE	Largeur a mm	Longueur L mm	 kg 1 m	 Numéro de catalogue	 pc/m
KNd175H28/2	175	2000	2,55	520317	6/12
KNd175H28/3	175	3000	2,55	520417	6/18
KNd190H28/2	190	2000	2,67	520319	6/12
KNd190H28/3	190	3000	2,67	520419	6/18
KNd240H28/2	240	2000	3,07	520324	6/12
KNd240H28/3	240	3000	3,07	520424	6/18
KNd340H28/2	340	2000	3,87	520334	4/8
KNd340H28/3	340	3000	3,87	520434	4/12



**Conduit à trois voies**



**KNt...H28**

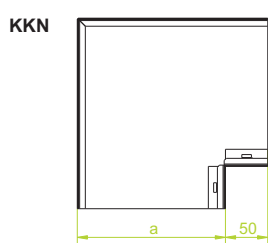
± 1,0 mm

SYMBOLE	Largeur a mm	Longueur L mm	 kg 1 m	 Numéro de catalogue	 pc/m
KNt175H28/2	175	2000	3,02	520517	6/12
KNt175H28/3	175	3000	3,02	520617	6/18
KNt190H28/2	190	2000	3,14	520519	6/12
KNt190H28/3	190	3000	3,14	520619	6/18
KNt240H28/2	240	2000	3,54	520524	6/12
KNt240H28/3	240	3000	3,54	520624	6/18
KNt340H28/2	340	2000	4,34	520534	4/8
KNt340H28/3	340	3000	4,34	520634	4/12



**APPLICATION**  
Conduite de chemins de câbles sous-sol.

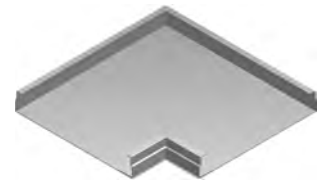
**Coude**



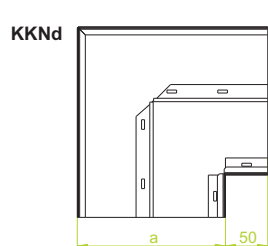
**KKN...H28**

± 1,0 mm

SYMBOLE	Largeur a mm	 kg 1 pc.	 Numéro de catalogue	 pc.
KKN175H28	175	0,75	520717	4
KKN190H28	190	0,84	520719	4
KKN240H28	240	1,08	520724	4
KKN340H28	340	1,76	520734	4



**Coude à deux voies**



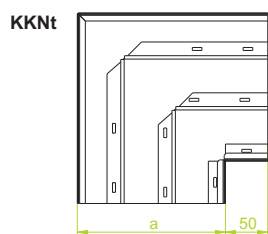
**KKNd...H28**

± 1,0 mm

SYMBOLE	Largeur a mm	 kg 1 pc.	 Numéro de catalogue	 pc.
KKNd175H28	175	0,85	520817	4
KKNd190H28	190	0,96	520819	4
KKNd240H28	240	1,22	520824	4
KKNd340H28	340	1,94	520834	4



**Coude à trois voies**



**KKNt...H28**

± 1,0 mm

SYMBOLE	Largeur a mm	 kg 1 pc.	 Numéro de catalogue	 pc.
KKNt175H28	175	0,95	520917	4
KKNt190H28	190	1,08	520919	4
KKNt240H28	240	1,37	520924	4
KKNt340H28	340	2,12	520934	4



**APPLICATION**  
Changement de la direction de conduite du chemin de câble

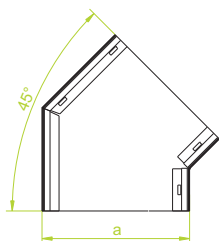
**MATERIÉL**

Acier galvanisé par méthode Sendzimir  
PN-EN 10346:2015-09.  
Sur commande:  
F- acier galvanisé par immersion  
PN-EN ISO 1461:2011  
E- acier résistant aux acides PN-EN 10088



**Coude 45°**

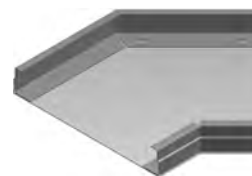
KKNM



**KKNM...H28**

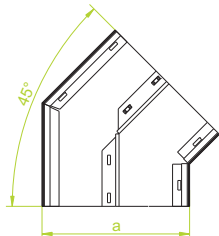
± 1,0 mm

SYMBOLE	Largeur a mm	kg 1 pc.	Numéro de catalogue	pc.
KKNM175H28	175	0,53	521017	4
KKNM190H28	190	0,59	521019	4
KKNM240H28	240	0,76	521024	4
KKNM340H28	340	1,23	521034	4



**Coude à deux voies 45°**

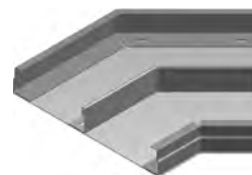
KKNMd



**KKNMd...H28**

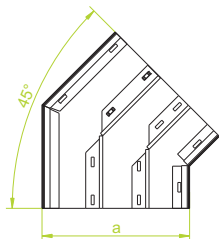
± 1,0 mm

SYMBOLE	Largeur a mm	kg 1 pc.	Numéro de catalogue	pc.
KKNMd175H28	175	0,60	521117	4
KKNMd190H28	190	0,66	521119	4
KKNMd240H28	240	0,85	521124	4
KKNMd340H28	340	1,36	521134	4



**Coude à trois voies 45°**

KKNMt



**KKNMt...H28**

± 1,0 mm

SYMBOLE	Largeur a mm	kg 1 pc.	Numéro de catalogue	pc.
KKNMt175H28	175	0,66	521217	4
KKNMt190H28	190	0,76	521219	4
KKNMt240H28	240	0,96	521224	4
KKNMt340H28	340	1,48	521234	4

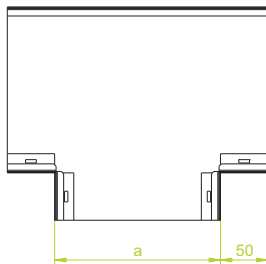


**APPLICATION**

Changement de la direction de conduite du chemin de câble

**Té de dérivation**

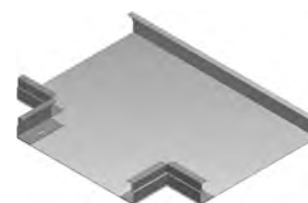
TKN



**TKN...H28**

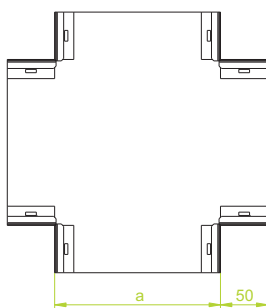
± 1,0 mm

SYMBOLE	Largeur a mm	kg 1 pc.	Numéro de catalogue	pc.
TKN175H28	175	2,10	521317	4
TKN190H28	190	2,22	521319	4
TKN240H28	240	2,62	521324	4
TKN340H28	340	3,42	521334	4



**Croix**

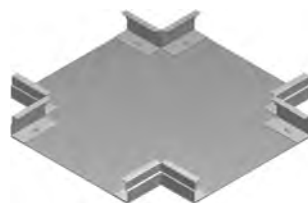
CZKN



**CZKN...H28**

± 1,0 mm

SYMBOLE	Largeur a mm	kg 1 pc.	Numéro de catalogue	pc.
CZKN175H28	175	2,12	521417	4
CZKN190H28	190	2,24	521419	4
CZKN240H28	240	2,64	521424	4
CZKN340H28	340	3,44	521434	4



**APPLICATION**

Embranchement du chemin de câble.

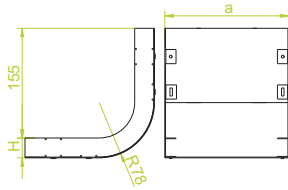
**MATERIÉL**

Acier galvanisé par méthode Sendzimir PN-EN 10346:2015-09.  
Sur commande:  
F- acier galvanisé par immersion PN-EN ISO 1461:2011  
E- acier résistant aux acides PN-EN 10088



**Arc**

LK



**LK...H28**

± 1,0 mm

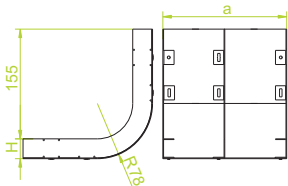
SYMBOLE	Largueur a mm	kg 1 pc.	Numéro de catalogue	pc.
LK175H28	175	0,62	521517	4
LK190H28	190	0,66	521519	4
LK240H28	240	0,80	521524	4
LK340H28	340	1,06	521534	4

Couvercle compris



**Arc à deux voies**

LKd



**LKd...H28**

± 1,0 mm

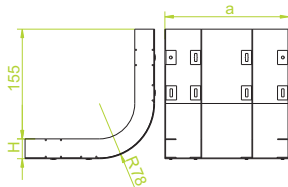
SYMBOLE	Largueur a mm	kg 1 pc.	Numéro de catalogue	pc.
LKd 175H28	175	0,70	521617	4
LKd 190H28	190	0,74	521619	4
LKd 240H28	240	0,88	521624	4
LKd 340H28	340	1,14	521634	4

Couvercle compris



**Arc à trois voies**

LKt



**LKt...H28**

± 1,0 mm

SYMBOLE	Largueur a mm	kg 1 pc.	Numéro de catalogue	pc.
LKt175H28	175	0,78	521717	4
LKt190H28	190	0,82	521719	4
LKt240H28	240	0,96	521724	4
LKt340H28	340	1,22	521734	4

Couvercle compris

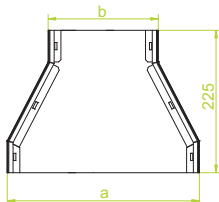


**APPLICATION**

Changement de la direction de conduite du chemin de câble

**Réduction**

RKN



**RKN...H28**

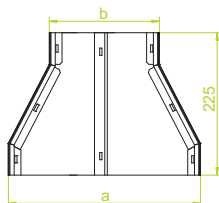
± 1,0 mm

SYMBOLE	Largueur a mm	Largueur b mm	kg 1 pc.	Numéro de catalogue	pc.
RKN190/175H28	190	175	0,44	521819	10
RKN240/175H28	240	175	0,52	521824	10
RKN240/190H28	240	190	0,54	521924	10
RKN340/175H28	340	175	0,70	521834	10
RKN340/190H28	340	190	0,72	521934	10
RKN340/240H28	340	240	0,75	522034	10



**Réduction à deux voies**

RKNd



**RKNd...H28**

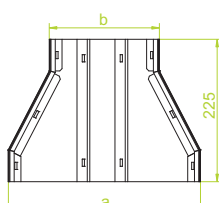
± 1,0 mm

SYMBOLE	Largueur a mm	Largueur b mm	kg 1 pc.	Numéro de catalogue	pc.
RKNd190/175H28	190	175	0,49	521919	10
RKNd240/175H28	240	175	0,57	522024	10
RKNd240/190H28	240	190	0,59	522124	10
RKNd340/175H28	340	175	0,75	522134	10
RKNd340/190H28	340	190	0,77	522234	10
RKNd340/240H28	340	240	0,80	522334	10



**Réduction à trois voies**

RKNt



**RKNt...H28**

± 1,0 mm

SYMBOLE	Largueur a mm	Largueur b mm	kg 1 pc.	Numéro de catalogue	pc.
RKNt190/175H28	190	175	0,54	522019	10
RKNt240/175H28	240	175	0,62	522224	10
RKNt240/190H28	240	190	0,64	522324	10
RKNt340/175H28	340	175	0,80	522434	10
RKNt340/190H28	340	190	0,82	522534	10
RKNt340/ 240H28	340	240	0,85	522634	10



**MATERIÉL**

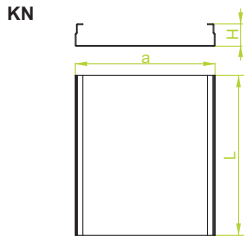
Acier galvanisé par méthode Sendzimir PN-EN 10346:2015-09.  
Sur commande:  
F- acier galvanisé par immersion PN-EN ISO 1461:2011  
E- acier résistant aux acides PN-EN 10088

**APPLICATION**

Embranchement du chemin de câble.



**Conduit**



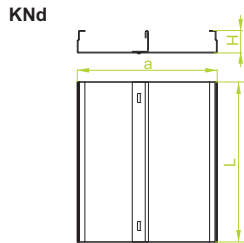
**KN...H38**

± 1,0 mm

SYMBOLE	Largeur a mm	Longueur L mm	kg 1 m	Numéro de catalogue	pc./m
KN175H38/2	175	2000	2,24	530117	6/12
KN175H38/3	175	3000	2,24	530217	6/18
KN190H38/2	190	2000	2,36	530119	6/12
KN190H38/3	190	3000	2,36	530219	6/18
KN240H38/2	240	2000	2,76	530124	6/12
KN240H38/3	240	3000	2,76	530224	6/18
KN340H38/2	340	2000	3,56	530134	4/8
KN340H38/3	340	3000	3,56	530234	4/12



**Conduit à deux voies**



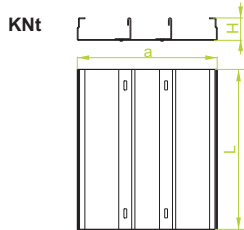
**KNd...H38**

± 1,0 mm

SYMBOLE	Largeur a mm	Longueur L mm	kg 1 m	Numéro de catalogue	pc./m
KNd175H38/2	175	2000	2,79	530317	6/12
KNd175H38/3	175	3000	2,79	530417	6/18
KNd190H38/2	190	2000	2,91	530319	6/12
KNd190H38/3	190	3000	2,91	530419	6/18
KNd240H38/2	240	2000	3,31	530324	6/12
KNd240H38/3	240	3000	3,31	530424	6/18
KNd340H38/2	340	2000	4,11	530334	4/8
KNd340H38/3	340	3000	4,11	530434	4/12



**Conduit à trois voies**



**KNt...H38**

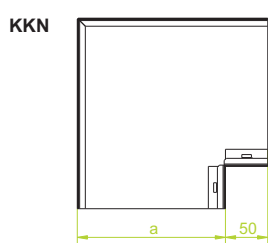
± 1,0 mm

SYMBOLE	Largeur a mm	Longueur L mm	kg 1 m	Numéro de catalogue	pc./m
KNt175H38/2	175	2000	3,34	530517	6
KNt175H38/3	175	3000	3,34	530617	6
KNt190H38/2	190	2000	3,46	530519	6
KNt190H38/3	190	3000	3,46	530619	6
KNt240H38/2	240	2000	3,86	530524	6
KNt240H38/3	240	3000	3,86	530624	6
KNt340H38/2	340	2000	4,66	530534	4
KNt340H38/3	340	3000	4,66	530634	4



**APPLICATION**  
Conduite de chemins de câbles sous-sol.

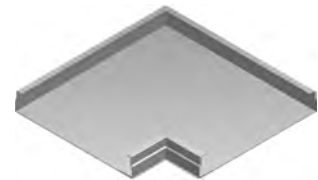
**Coude**



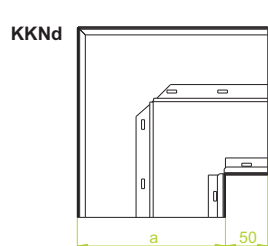
**KKN...H38**

± 1,0 mm

SYMBOLE	Largeur a mm	kg 1 pc.	Numéro de catalogue	pc.
KKN175H38	175	0,84	530717	4
KKN190H38	190	0,93	530719	4
KKN240H38	240	1,18	530724	4
KKN340H38	340	1,87	530734	4



**Coude à deux voies**



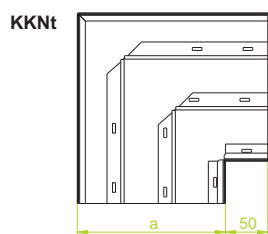
**KKNd...H38**

± 1,0 mm

SYMBOLE	Largeur a mm	kg 1 pc.	Numéro de catalogue	pc.
KKNd175H38	175	0,96	530817	4
KKNd190H38	190	1,07	530819	4
KKNd240H38	240	1,35	530824	4
KKNd340H38	340	2,10	530834	4



**Coude à trois voies**



**KKNt...H38**

± 1,0 mm

SYMBOLE	Largeur a mm	kg 1 pc.	Numéro de catalogue	pc.
KKNt175H38	175	1,09	530917	4
KKNt190H38	190	1,20	530919	4
KKNt240H38	240	1,48	530924	4
KKNt340H38	340	2,26	530934	4



**APPLICATION**  
Changement de la direction de conduite du chemin de câble

**MATERIÉL**

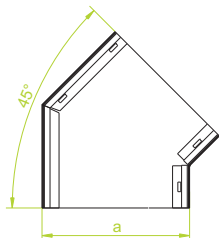
Acier galvanisé par méthode Sendzimir  
PN-EN 10346:2015-09.  
Sur commande:  
F- acier galvanisé par immersion  
PN-EN ISO 1461:2011  
E- acier résistant aux acides PN-EN 10088





**Coude 45°**

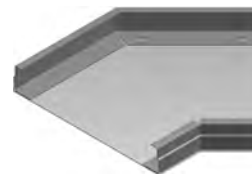
KKNM



**KKNM...H38**

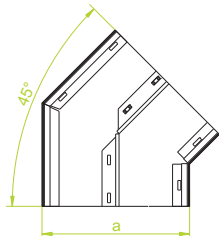
± 1,0 mm

SYMBOLE	Largeur a mm	kg 1 pc.	Numéro de catalogue	pc.
KKNM175H38	175	0,59	531017	4
KKNM190H38	190	0,65	531019	4
KKNM240H38	240	0,83	531024	4
KKNM340H38	340	1,31	531034	4



**Coude à deux voies 45°**

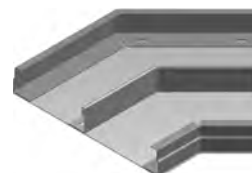
KKNMd



**KKNMd...H38**

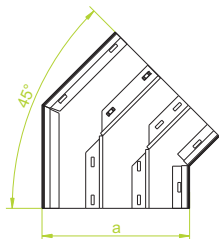
± 1,0 mm

SYMBOLE	Largeur a mm	kg 1 pc.	Numéro de catalogue	pc.
KKNMd175H38	175	0,67	531117	4
KKNMd190H38	190	0,75	531119	4
KKNMd240H38	240	0,95	531124	4
KKNMd340H38	340	1,47	531134	4



**Coude à trois voies 45°**

KKNMt



**KKNMt...H38**

± 1,0 mm

SYMBOLE	Largeur a mm	kg 1 pc.	Numéro de catalogue	pc.
KKNMt175H38	175	0,77	531217	4
KKNMt190H38	190	0,85	531219	4
KKNMt240H38	240	1,06	531224	4
KKNMt340H38	340	1,63	531234	4

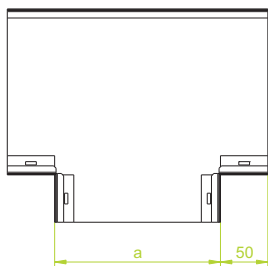


**APPLICATION**

Changement de la direction de conduite du chemin de câble

**Té de dérivation**

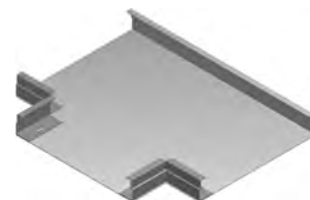
TKN



**TKN...H38**

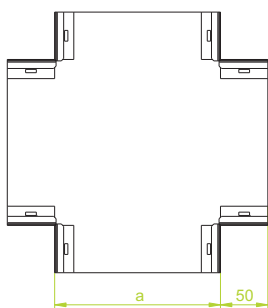
± 1,0 mm

SYMBOLE	Largeur a mm	kg 1 pc.	Numéro de catalogue	pc.
TKN175H38	175	2,26	531317	2
TKN190H38	190	2,38	531319	2
TKN240H38	240	2,78	531324	2
TKN340H38	340	3,58	531334	2



**Croix**

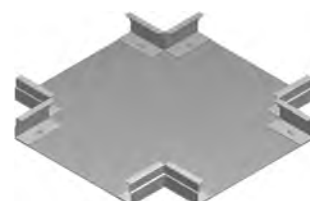
CZKN



**CZKN...H38**

± 1,0 mm

SYMBOLE	Largeur a mm	kg 1 pc.	Numéro de catalogue	pc.
CZKN175H38	175	2,28	531417	4
CZKN190H38	190	2,40	531419	4
CZKN240H38	240	2,80	531424	4
CZKN340H38	340	3,60	531434	4



**APPLICATION**

Embranchement du chemin de câble.

**MATERIÉL**

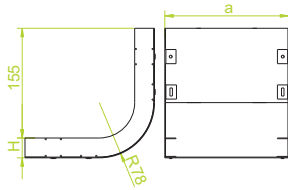
Acier galvanisé par méthode Sendzimir  
PN-EN 10346:2015-09.  
Sur commande:  
F- acier galvanisé par immersion  
PN-EN ISO 1461:2011  
E- acier résistant aux acides PN-EN 10088





**Arc**

LK



**LK...H38**

± 1,0 mm

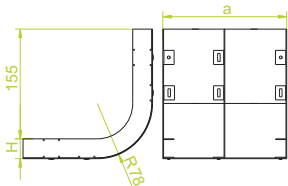
SYMBOLE	Largueur a mm	kg 1 pc.	Numéro de catalogue	pc.
LK175H38	175	0,70	531517	4
LK190H38	190	0,75	531519	4
LK240H38	240	0,89	531524	4
LK340H38	340	1,16	531534	4

Couvercle compris



**Arc à deux voies**

LKd



**LKd...H38**

± 1,0 mm

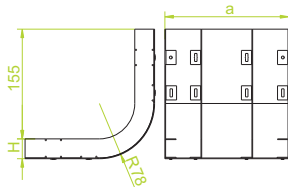
SYMBOLE	Largueur a mm	kg 1 pc.	Numéro de catalogue	pc.
LKd175H38	175	0,81	531617	4
LKd190H38	190	0,86	531619	4
LKd240H38	240	1,00	531624	4
LKd340H38	340	1,27	531634	4

Couvercle compris



**Arc à trois voies**

LKt



**LKt...H38**

± 1,0 mm

SYMBOLE	Largueur a mm	kg 1 pc.	Numéro de catalogue	pc.
LKt175H38	175	0,92	531717	4
LKt190H38	190	0,97	531719	4
LKt240H38	240	1,11	531724	4
LKt340H38	340	1,38	531734	4

Couvercle compris

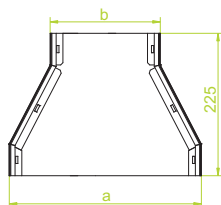


**APPLICATION**

Changement de la direction de conduite du chemin de câble

**Réduction**

RKN



**RKN...H38**

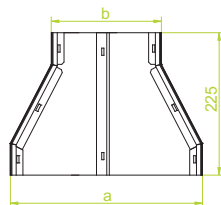
± 1,0 mm

SYMBOLE	Largueur a mm	Largueur b mm	kg 1 pc.	Numéro de catalogue	pc.
RKN190/175H38	190	175	0,48	531817	10
RKN240/175H38	240	175	0,56	531824	10
RKN240/190H38	240	190	0,58	531924	10
RKN340/175H38	340	175	0,75	531834	10
RKN340/190H38	340	190	0,77	531934	10
RKN340/240H38	340	240	0,80	532034	10



**Réduction à deux voies**

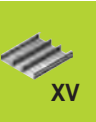
RKNd



**RKNd...H38**

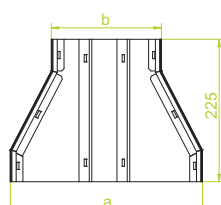
± 1,0 mm

SYMBOLE	Largueur a mm	Largueur b mm	kg 1 pc.	Numéro de catalogue	pc.
RKNd190/175H38	190	175	0,55	531917	10
RKNd240/175H38	240	175	0,63	532024	10
RKNd240/190H38	240	190	0,65	532124	10
RKNd340/175H38	340	175	0,82	532134	10
RKNd340/190H38	340	190	0,84	532234	10
RKNd340/240H38	340	240	0,87	532334	10



**Réduction à trois voies**

RKNt



**RKNt...H38**

± 1,0 mm

SYMBOLE	Largueur a mm	Largueur b mm	kg 1 pc.	Numéro de catalogue	pc.
RKNt190/175H38	190	175	0,62	532019	10
RKNt240/175H38	240	175	0,70	532224	10
RKNt240/190H38	240	190	0,72	532324	10
RKNt340/175H38	340	175	0,98	532434	10
RKNt340/190H38	340	190	1,00	532534	10
RKNt340/240H38	340	240	1,03	532634	10



**MATERIÉL**

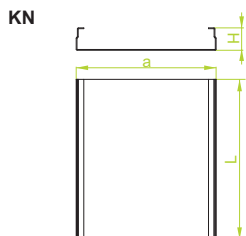
Acier galvanisé par méthode Sendzimir PN-EN 10346:2015-09.  
Sur commande:  
F- acier galvanisé par immersion PN-EN ISO 1461:2011  
E- acier résistant aux acides PN-EN 10088

**APPLICATION**

Embranchement du chemin de câble.



**Conduit**



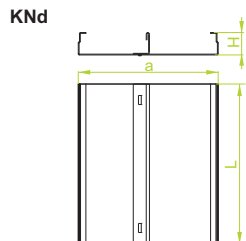
**KN...H48**

± 1,0 mm

SYMBOLE	Largueur a mm	Longueur L mm	kg 1 m	Numéro de catalogue	pc./m
KN175H48/2	175	2000	2,40	540117	6/12
KN175H48/3	175	3000	2,40	540217	6/18
KN190H48/2	190	2000	2,52	540119	6/12
KN190H48/3	190	3000	2,52	540219	6/18
KN240H48/2	240	2000	2,92	540124	6/12
KN240H48/3	240	3000	2,92	540224	6/18
KN340H48/2	340	2000	3,72	540134	4/8
KN340H48/3	340	3000	3,72	540234	4/8



**Conduit à deux voies**



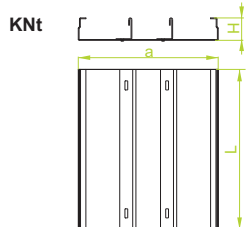
**KNd...H48**

± 1,0 mm

SYMBOLE	Largueur a mm	Longueur L mm	kg 1 m	Numéro de catalogue	pc./m
KNd175H48/2	175	2000	3,02	540317	6/12
KNd175H48/3	175	3000	3,02	540417	6/18
KNd190H48/2	190	2000	3,14	540319	6/12
KNd190H48/3	190	3000	3,14	540419	6/18
KNd240H48/2	240	2000	3,54	540324	6/12
KNd240H48/3	240	3000	3,54	540424	6/18
KNd340H48/2	340	2000	4,34	540334	4/8
KNd340H48/3	340	3000	4,34	540434	4/12



**Conduit à trois voies**



**KNt...H48**

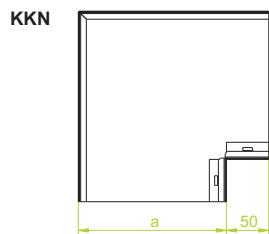
± 1,0 mm

SYMBOLE	Largueur a mm	Longueur L mm	kg 1 m	Numéro de catalogue	pc./m
KNt175H48/2	175	2000	3,64	540517	6/12
KNt175H48/3	175	3000	3,64	540617	6/18
KNt190H48/2	190	2000	3,76	540519	6/12
KNt190H48/3	190	3000	3,76	540619	6/18
KNt240H48/2	240	2000	4,16	540524	6/12
KNt240H48/3	240	3000	4,16	540624	6/18
KNt340H48/2	340	2000	4,96	540534	4/8
KNt340H48/3	340	3000	4,96	540634	4/12



**APPLICATION**  
Conduite de chemins de câbles sous-sol.

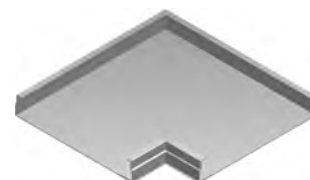
**Coude**



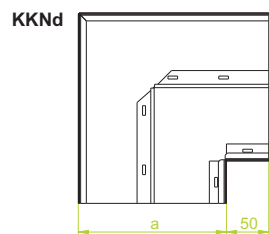
**KKN...H48**

± 1,0 mm

SYMBOLE	Largueur a mm	kg 1 pc.	Numéro de catalogue	pc.
KKN175H48	175	0,92	540717	4
KKN190H48	190	1,02	540719	4
KKN240H48	240	1,27	540724	4
KKN340H48	340	1,99	540734	4



**Coude à deux voies**



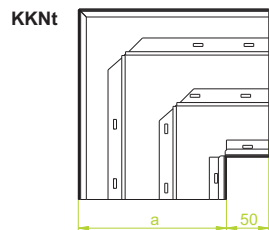
**KKNd...H48**

± 1,0 mm

SYMBOLE	Largueur a mm	kg 1 pc.	Numéro de catalogue	pc.
KKNd175H48	175	1,09	570817	4
KKNd190H48	190	1,20	570819	4
KKNd240H48	240	1,48	570824	4
KKNd340H48	340	2,26	570834	4



**Coude à trois voies**



**KKNt...H48**

± 1,0 mm

SYMBOLE	Largueur a mm	kg 1 pc.	Numéro de catalogue	pc.
KKNt175H48	175	1,26	570917	4
KKNt190H48	190	1,38	570919	4
KKNt240H48	240	1,69	570924	4
KKNt340H48	340	2,53	570934	4



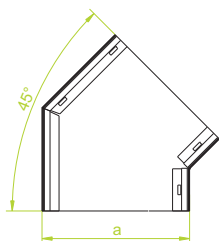
**APPLICATION**  
Changement de la direction de conduite du chemin de câble

**MATERIÉL**  
Acier galvanisé par méthode Sendzimir PN-EN 10346:2015-09.  
Sur commande:  
F- acier galvanisé par immersion PN-EN ISO 1461:2011  
E- acier résistant aux acides PN-EN 10088



**Coude 45°**

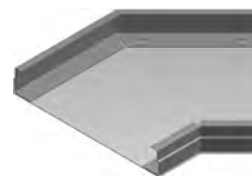
KKNM



**KKNM...H48**

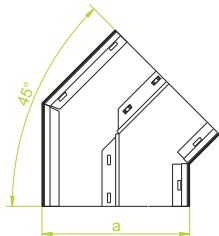
± 1,0 mm

SYMBOLE	Largeur a mm	kg 1 pc.	Numéro de catalogue	pc.
KKNM175H48	175	0,64	541017	4
KKNM190H48	190	0,71	541019	4
KKNM240H48	240	0,89	541024	4
KKNM340H48	340	1,39	541034	4



**Coude à deux voies 45°**

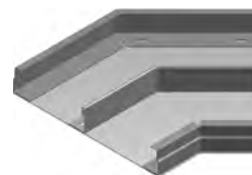
KKNMd



**KKNMd...H48**

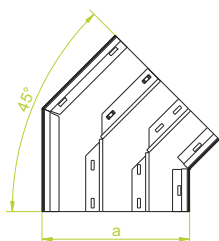
± 1,0 mm

SYMBOLE	Largeur a mm	kg 1 pc.	Numéro de catalogue	pc.
KKNMd175H48	175	0,76	541117	4
KKNMd190H48	190	0,84	541119	4
KKNMd240H48	240	1,04	541124	4
KKNMd340H48	340	1,58	541134	4



**Coude à trois voies 45°**

KKNMt



**KKNMt...H48**

± 1,0 mm

SYMBOLE	Largeur a mm	kg 1 pc.	Numéro de catalogue	pc.
KKNMt175H48	175	0,88	541217	4
KKNMt190H48	190	0,97	541219	4
KKNMt240H48	240	1,18	541224	4
KKNMt340H48	340	1,77	541234	4

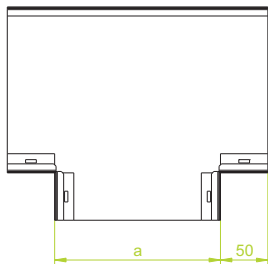


**APPLICATION**

Changement de la direction de conduite du chemin de câble

**Té de dérivation**

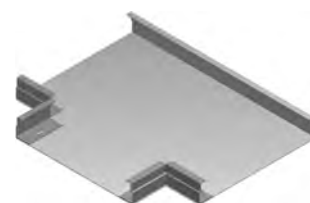
TKN



**TKN...H48**

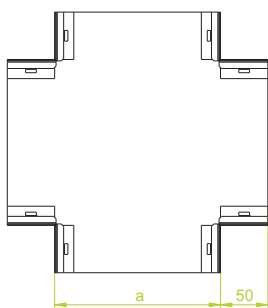
± 1,0 mm

SYMBOLE	Largeur a mm	kg 1 pc.	Numéro de catalogue	pc.
TKN175H48	175	3,66	541317	4
TKN190H48	190	3,78	541319	4
TKN240H48	240	4,18	541324	4
TKN340H48	340	4,98	541334	4



**Croix**

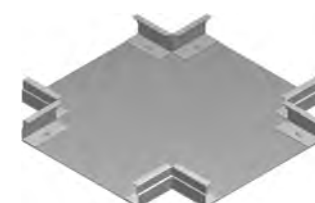
CZKN



**CZKN...H48**

± 1,0 mm

SYMBOLE	Largeur a mm	kg 1 pc.	Numéro de catalogue	pc.
CZKN175H48	175	3,70	541417	4
CZKN190H48	190	3,80	541419	4
CZKN240H48	240	4,20	541424	4
CZKN340H48	340	5,00	541434	4



**APPLICATION**

Embranchement du chemin de câble.

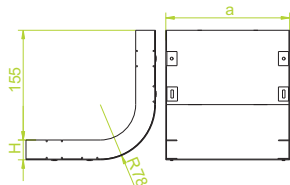
**MATERIÉL**

Acier galvanisé par méthode Sendzimir  
PN-EN 10346:2015-09.  
Sur commande:  
F- acier galvanisé par immersion  
PN-EN ISO 1461:2011  
E- acier résistant aux acides PN-EN 10088



**Arc**

LK



**LK...H48**

± 1,0 mm

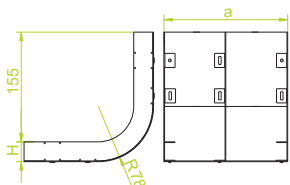
SYMBOLE	Largueur a mm	kg 1 pc.	Numéro de catalogue	pc.
LK175H48	175	0,78	541517	4
LK190H48	190	0,83	541519	4
LK240H48	240	0,97	541524	4
LK340H48	340	1,26	541534	4

Couvercle compris



**Arc à deux voies**

LKd



**LKd...H48**

± 1,0 mm

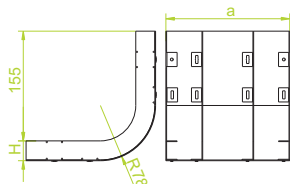
SYMBOLE	Largueur a mm	kg 1 pc.	Numéro de catalogue	pc.
LKd175H48	175	0,92	541617	4
LKd190H48	190	0,87	541619	4
LKd240H48	240	1,11	541624	4
LKd340H48	340	1,40	541634	4

Couvercle compris



**Arc à trois voies**

LKt



**LKt...H48**

± 1,0 mm

SYMBOLE	Largueur a mm	kg 1 pc.	Numéro de catalogue	pc.
LKt175H48	175	1,06	541717	4
LKt190H48	190	1,11	541719	4
LKt240H48	240	1,25	541724	4
LKt340H48	340	1,54	541734	4

Couvercle compris

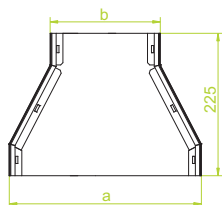


**APPLICATION**

Changement de la direction de conduite du chemin de câble

**Réduction**

RKN



**RKN...H48**

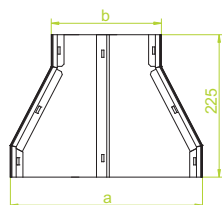
± 1,0 mm

SYMBOLE	Largueur a mm	Largueur b mm	kg 1 pc.	Numéro de catalogue	pc.
RKN190/175H48	190	175	0,52	541819	4
RKN240/175H48	240	175	0,70	541824	4
RKN240/190H48	240	190	0,72	541924	4
RKN340/175H48	340	175	0,80	541834	4
RKN340/190H48	340	190	0,82	541934	4
RKN340/240H48	340	240	0,85	542034	4



**Réduction à deux voies**

RKNd



**RKNd...H48**

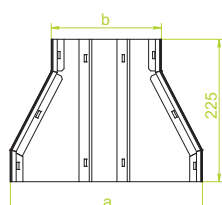
± 1,0 mm

SYMBOLE	Largueur a mm	Largueur b mm	kg 1 pc.	Numéro de catalogue	pc.
RKNd190/175H48	190	175	0,61	541919	4
RKNd240/175H48	240	175	0,79	542024	4
RKNd240/190H48	240	190	0,81	542124	4
RKNd340/175H48	340	175	0,89	542134	4
RKNd340/190H48	340	190	0,91	542234	4
RKNd340/240H48	340	240	0,94	542334	4



**Réduction à trois voies**

RKNt



**RKNt...H48**

± 1,0 mm

SYMBOLE	Largueur a mm	Largueur b mm	kg 1 pc.	Numéro de catalogue	pc.
RKNt190/175H48	190	175	0,70	542019	4
RKNt240/175H48	240	175	0,88	542224	4
RKNt240/190H48	240	190	0,90	542324	4
RKNt340/175H48	340	175	0,98	542434	4
RKNt340/190H48	340	190	1,00	542534	4
RKNt340/240H48	340	240	1,03	542634	4



**MATERIÉL**

Acier galvanisé par méthode Sendzimir PN-EN 10346:2015-09.

Sur commande:

F- acier galvanisé par immersion PN-EN ISO 1461:2011

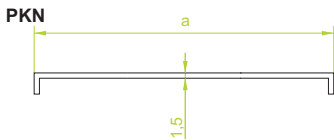
E- acier résistant aux acides PN-EN 10088

**APPLICATION**

Embranchement du chemin de câble.



**Couvercle du conduit**



**PKN...**

± 1,5 mm

SYMBOLE	Largueur a mm	Longueur L mm	kg 1 m	Número de catalogue	pc./m
PKN175/2	175	2000	2,46	500117	6/12
PKN175/3	175	3000	2,46	500217	6/18
PKN190/2	190	2000	2,64	500119	6/12
PKN190/3	190	3000	2,64	500219	6/18
PKN240/2	240	2000	3,24	500124	6/12
PKN240/3	240	3000	3,24	500224	6/18
PKN340/2	340	2000	4,44	500134	4/8
PKN340/3	340	3000	4,44	500234	4/12



**Couvercle du coude**

PKKN

**PKKN...**

± 1,5 mm

SYMBOLE	Largueur a mm	kg 1 pc.	Número de catalogue	pc.
PKKN175	175	0,80	500317	4
PKKN190	190	0,87	500319	4
PKKN240	240	1,20	500324	4
PKKN340	340	2,10	500334	4



**Couvercle du coude 45°**

PKKKNM

**PKKKNM...**

± 1,5 mm

SYMBOLE	Largueur a mm	kg 1 pc.	Número de catalogue	pc.
PKKKNM175	175	0,56	500417	4
PKKKNM190	190	0,61	500419	4
PKKKNM240	240	0,84	500424	4
PKKKNM340	340	1,47	500434	4



**Couvercle d'une dérivation**

PTKN

**PTKN...**

± 1,5 mm

SYMBOLE	Largueur a mm	kg 1 pc.	Número de catalogue	pc.
PTKN175	175	0,76	500517	4
PTKN190	190	0,86	500519	4
PTKN240	240	1,20	500524	4
PTKN340	340	2,08	500534	4



**Couvercle d'une croix**

PCZKN

**PCZKN...**

± 1,5 mm

SYMBOLE	Largueur a mm	kg 1 pc.	Número de catalogue	pc.
PCZKN175	175	0,88	500617	4
PCZKN190	190	0,98	500619	4
PCZKN240	240	1,34	500624	4
PCZKN340	340	2,25	500634	4



**Couvercle d'une réduction**

PRKN

**PRKN...**

± 1,5 mm

SYMBOLE	Largueur a mm	Largueur b mm	kg 1 pc.	Número de catalogue	pc.
PRKN190/175	190	175	0,60	500719	10
PRKN240/175	240	175	0,72	500724	10
PRKN240/190	240	190	0,74	500824	10
PRKN340/175	340	175	0,86	500734	10
PRKN340/190	340	190	0,89	500834	10
PRKN340/240	340	240	0,94	500934	10



**MATERIÉL**

Acier galvanisé par méthode Sendzimir  
 PN-EN 10346:2015-09.  
 Sur commande:  
 F- acier galvanisé par immersion  
 PN-EN ISO 1461:2011  
 E- acier résistant aux acides PN-EN 10088

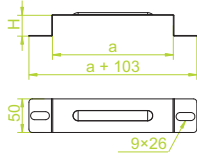
**APPLICATION**  
 Protection de câbles contre les dommages.





**Collier du conduit**

OK...



**APPLICATION**  
Fixation bilatérale du conduit au support

**OK....**

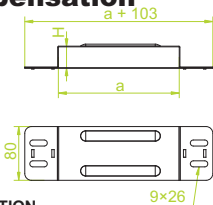
± 1,0 mm

SYMBOLE	Largeur a mm	Hauteur H mm	kg 1 pc.	Numéro de catalogue	pc.
OK175H28	177	30	0,12	523017	50
OK175H38	177	40	0,13	533017	50
OK175H48	177	50	0,14	543017	50
OK190H28	192	30	0,13	523019	50
OK190H38	192	40	0,14	533019	50
OK190H48	192	50	0,15	543019	50
OK240H28	242	30	0,15	523024	50
OK240H38	242	40	0,16	533024	50
OK240H48	242	50	0,17	543024	50
OK340H28	342	30	0,19	523034	50
OK340H38	342	40	0,20	533034	50
OK340H48	342	50	0,21	543034	50



**Manchon de compensation**

NSK...



**APPLICATION**  
Jonction de conduits. Elimination d'intervalles de compensation

**NSK....**

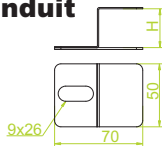
± 1,0 mm

SYMBOLE	Largeur a mm	Hauteur H mm	kg 1 pc.	Numéro de catalogue	pc.
NSK175H28	177	30	0,32	523117	40
NSK175H38	177	40	0,33	533117	40
NSK175H48	177	50	0,34	543117	40
NSK190H28	192	30	0,34	523119	40
NSK190H38	192	40	0,35	533119	40
NSK190H48	192	50	0,36	543119	40
NSK240H28	242	30	0,40	523124	20
NSK240H38	242	40	0,41	533124	20
NSK240H48	242	50	0,42	543124	20
NSK340H28	342	30	0,53	523134	20
NSK340H38	342	40	0,54	533134	20
NSK340H48	342	50	0,55	543134	20



**Patte de fixation du conduit**

LM...



**APPLICATION**  
Fixation du conduit au support

**LM...**

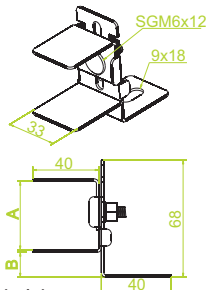
± 1,0 mm

SYMBOLE	Hauteur H mm	kg 1 pc.	Numéro de catalogue	pc.
LM28	30	0,03	520100	100
LM38	40	0,03	530100	100
LM48	50	0,03	540100	100



**Support avec réglage de hauteur pour conduits sous-sol**

WRW



Champ du réglage

A	28	38	48
B	52	46	35

**APPLICATION**  
Mise à niveau de conduits sur un support irrégulier

**WRW**

± 1,5 mm

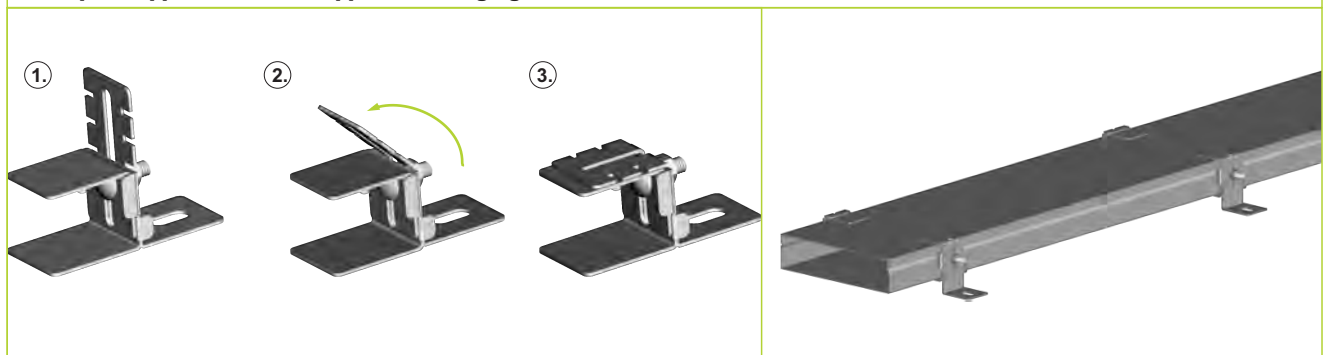
SYMBOLE	kg 1 pc.	Numéro de catalogue	pc.
WRW	0,08	501000	100



**MATERIÉL**

Acier galvanisé par méthode Sendzimir PN-EN 10346:2015-09.  
Sur commande:  
F- acier galvanisé par immersion PN-EN ISO 1461:2011  
E- acier résistant aux acides PN-EN 10088

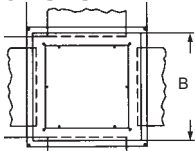
**Exemple d'application d'un support avec réglage de hauteur avec un conduit sous-sol KN175H38**





**Boîtier universel de plancher**

UDH



**APPLICATION**

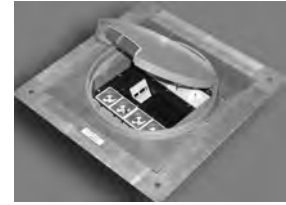
Pour montage dans une coulée de béton, complète comme construction porteuse pour couvertures inclinables (ou borgnes), mise à niveau dans 4 dimensions : 50-110 mm, 70-130 mm, 100-160 mm et 155-200 mm (autres dimensions sur commande).

**UDH....**

SYMBOLE	Dimension B mm	coulées ép. min. mm	kg 1 pc.	Numéro de catalogue
UDH250-110	400	50	2,95	252310
UDH270-130	400	70	3,03	252312
UDH350-110	469	50	3,64	253214
UDH370-130	469	70	3,72	253314

UDH2...  
larg. max de conduits: 4x240 mm

UDH3...  
larg. max de conduits: 4x340 mm



**Cadre d'ajustement**

UDM



**APPLICATION**

Pour montage de couvertures inclinables ovales dans l'intérieur d'un boîtier de plancher universel

**UDM....**

SYMBOLE	Dimension mm	type de la couverture	kg 1 pc.	Numéro de catalogue
UDM2R2	290	560-R2	1,19	252923
UDM3R3	360	590-R3	1,75	253925

Couleur standard de cadres dans toutes les couvertures inclinables :  
Gris - RAL 7011  
Beige - RAL 1019  
Noir - RAL 9005

**Couverture inclinable**

KD...



**APPLICATION**

Pour montage de boîtes de montage à l'intérieur des boîtiers de plancher universels avec les couvertures inclinables. Appliqués aux moquettes ou PCV.

**KD...**

SYMBOLE	type	Dimension mm	application	nombre de prises	kg 1 pc.	Numéro de catalogue
KD1R2R5	560	D253x5	moquette	6	1,18	353422
KDR1R3R5	590	D325x5	moquette	12	2,65	855422
KD1R2K12	560	D253x5	carrelege	6	1,18	353542
KDR1R3K12	590	D325x5	carrelege	12	2,65	855542

**Anneau indirect**

GB2ZR



**APPLICATION**

Pour abaissement de boîtes de montages (prises) de 15 mm pour une coopération sans collision de la prise et de la sortie du câble avec couverture inclinable.

**GB2ZR**

SYMBOLE	type	couleur RAL	kg 1 pc.	Numéro de catalogue
GB2ZR	560/562	9050	0,10	405661

**Boîte de montage**



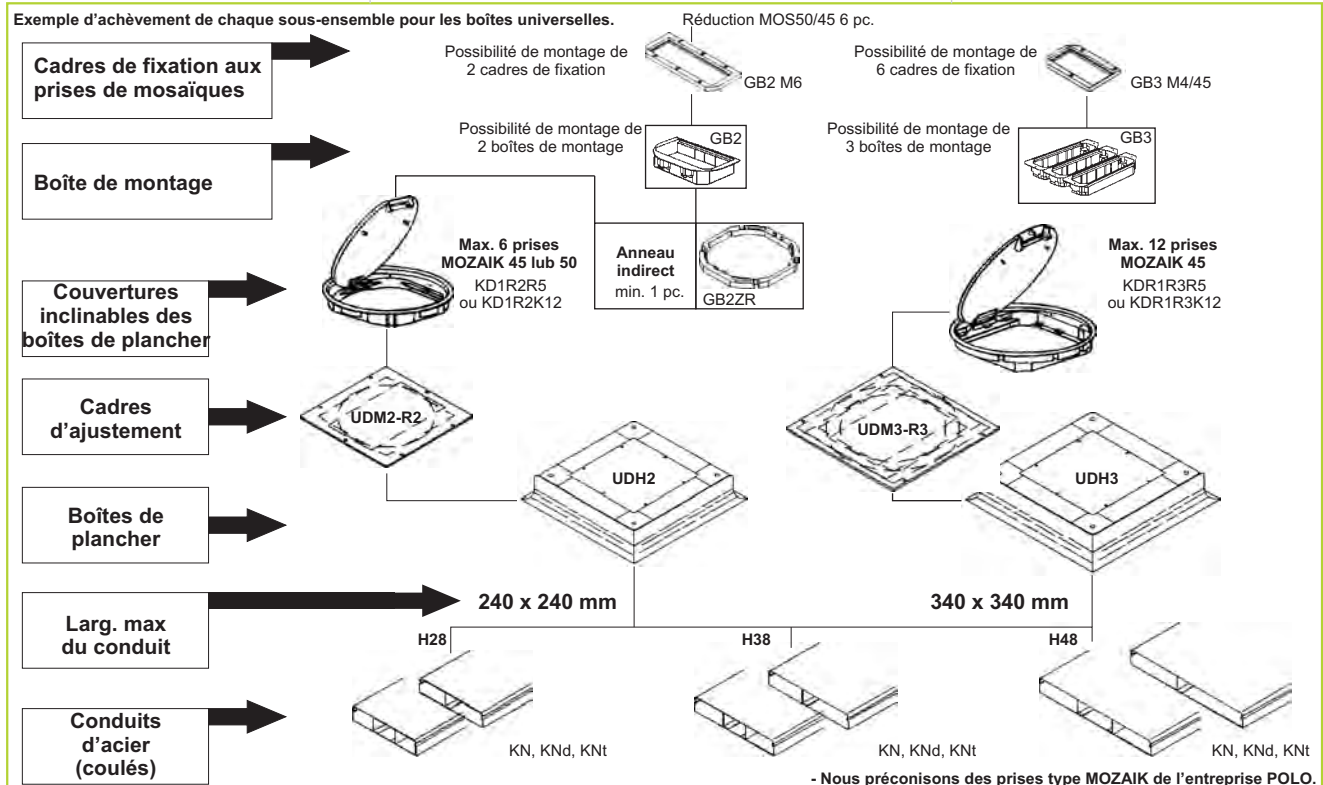
**APPLICATION**

Pour montage de prises électriques dans des boîtes de plancher universelles

**GB...**

SYMBOLE	type	couleur RAL	kg 1 pc.	Numéro de catalogue
GB2	560/562*	9005	0,09	405601
GB3	590/593*	9005	0,09	405701

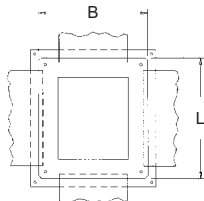
\* - référence au genre de couvercle inclinable  
- Nous préconisons des prises type MOZAIK de l'entreprise POLO





**Boîte de plancher standard**

UDH



**APPLICATION**

Pour une couverture concrète: rectangulaires ou carrées; pour montage dans une coulée de béton; constituent une construction porteuse des couvertures inclinables (ou borgnes); complètes: avec des vis de nivellement et des pieds insonorisants. Désignation : UDH – boîte sur pattes UDB – boîte avec tôle de plafond.

**UDH....**

SYMBOLE	type	Dimension		Gamme niveau mm	1 pc.	Numéro de catalogue
		B mm	L mm			
UDHE2	510	257	356	50-110	2,20	250212
UDHE2	510	257	356	70-130	2,30	250412
UDHQ2	512	337	337	70-130	2,76	255312
UDHE4	513	356	401	50-110	2,90	251214
UDHE4	513	356	401	70-130	3,00	251414
UDHQ3	514	404	404	50-110	3,20	256214
UDHQ3	514	404	404	70-130	3,20	256314



**UDHE2...**

larg. max de conduits: 2x190 mm+2x240

**UDHQ2**

larg. max de conduits: 4x240 mm

**UDHE4...**

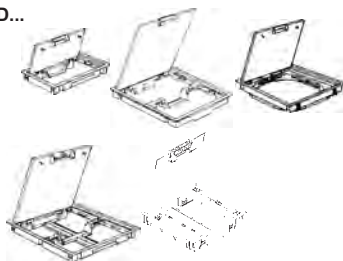
larg. max de conduits: 2x240 mm+2x340

**UDHQ3**

larg. max de conduits: 4x340 mm

**Couverture inclinable**

KD...



**APPLICATION**

Pour montage de boîtes de montage à l'intérieur des boîtiers de plancher universels avec les couvertures inclinables. Appliqués aux moquettes ou PCV.

**KD...**

SYMBOLE	type	Dimension mm	application	nombre de prises	1 pc.	Numéro de catalogue
KD1Q2R5	562	242x242	moquette	6	1,35	354422
KD1Q4R5	594	314x314	moquette	8	1,86	357422
KD1Q2SR5	568	242x242	moquette	8	3,09	368422
KD1Q2SdR5	568	242x242	moquette	8	3,09	368423
KD1E4SR5	530	260x304	moquette	10	1,25	338422
KDR1Q3R5	593	314x314	moquette	12	2,99	856422
KD1E2SK12	522	161x261	carrelege	4	1,49	351542
KD1Q2K12	562	242x242	carrelege	6	1,35	354542
KD1Q4K12	594	314x314	carrelege	8	1,86	357542
KD1Q2SdK12	568	242x242	carrelege	8	3,09	368542
KD1E4SK12	530	260x304	carrelege	10	1,25	338542
KDR1Q3K12	593	314x314	carrelege	12	2,99	856542

Quand le matériel du plancher est épais de plus de 12 mm il faut appliquer des boîtes de cassette.

Couleur standard de cadres dans toutes les couvertures inclinables :  
Gris - RAL 7011  
Beige - RAL 1019  
Noir - RAL 9005

**Anneau indirect**

GB2ZR



**APPLICATION**

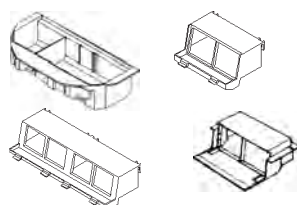
Pour abaissement de boîtes de montages (prises) de 15 mm pour une coopération sans collision de la prise et de la sortie du câble avec couverture inclinable.

**GB2ZR**

SYMBOLE	type	couleur RAL	1 pc.	Numéro de catalogue
GB2ZR	560/562	9050	0,10	405661

**Boîte de montage**

GB



**APPLICATION**

Pour montage de prises électriques dans des boîtes de plancher universelles.

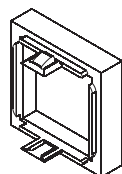
**GB...**

SYMBOLE	type	Numéro de catalogue
GB2	560/562*	405601
GBM	mosaïque 45/50x2	405821
GB4M4	mosaïque 50x2	405994
GB4M8	mosaïque 45x4	405998

\* - référence au type de couverture inclinable  
- Nous préconisons des prises type MOZAIK de l'entreprise POLO

**Réduction**

MOS50/45



**APPLICATION**

Réduction permettant l'assemblage de boîtes Mosaic 45.

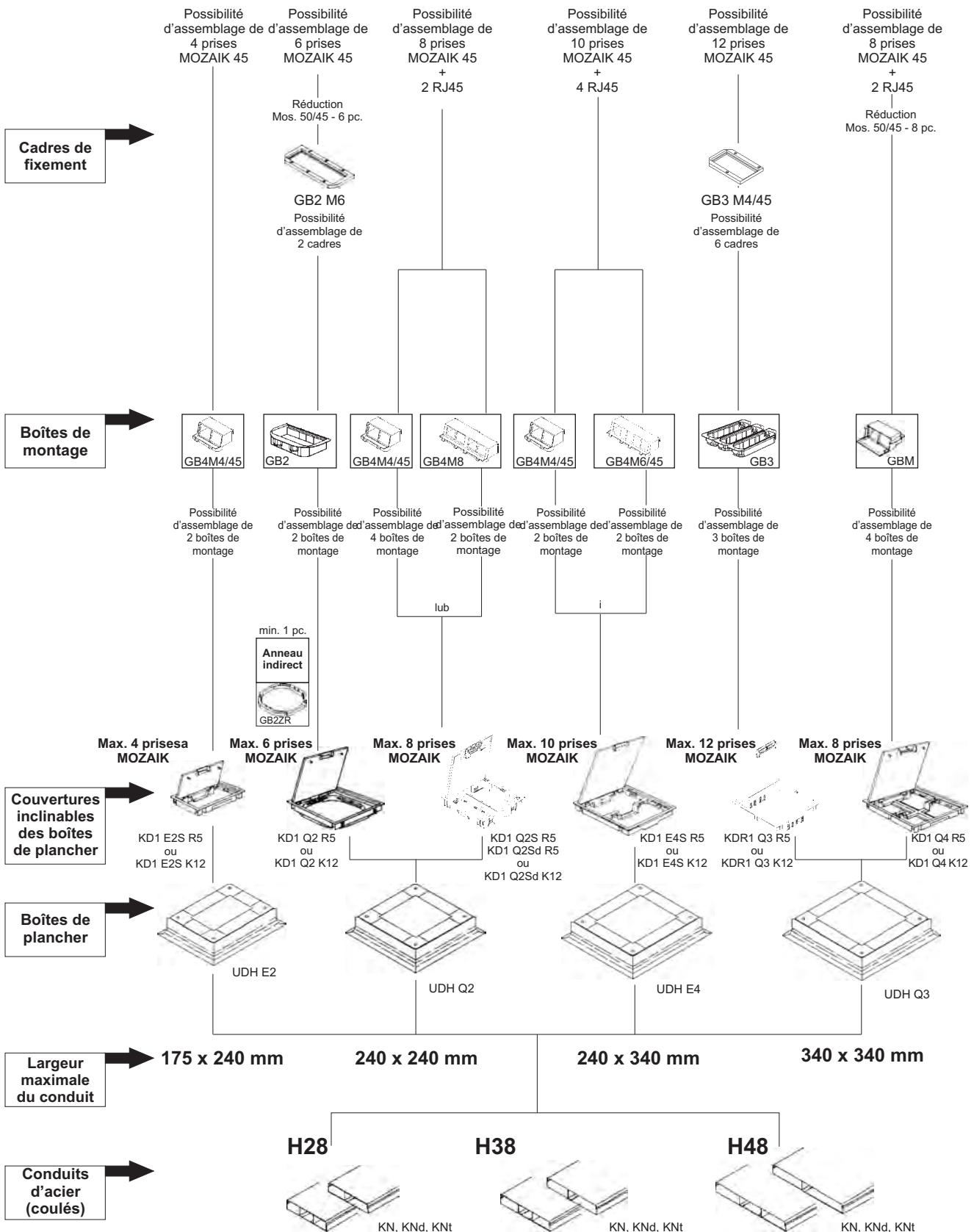
**MOS50/45**

SYMBOLE	type	Numéro de catalogue
MOS50/45	MOZAIK 50/45	400000





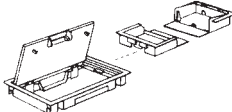
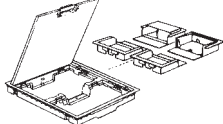
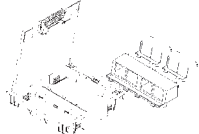
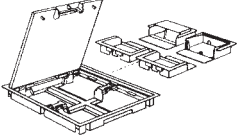
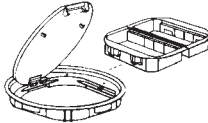
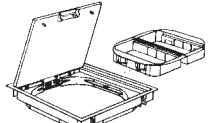
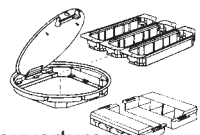
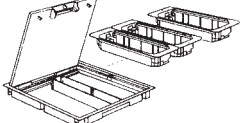
Exemple d'achèvement de chaque sous-ensemble pour les boîtes standard



- Nous préconisons des prises type MOZAIK de l'entreprise POLO.



Révision du système de planchers

Type de couverture inclinable - modèle	Type de boîte de plancher convenable	Largeur maximale de conduits de plancher (mm)	Largeur minimum de conduits de plancher (mm)	Nombre maximal de prises d'installation
<b>522 - KDE2</b>  Trou de montage de la couverture: 147 × 247 mm	<b>510</b> <b>UDHE2</b>	55	240	<b>4</b> (dans 2 boîtes de montage)
<b>530 - KDE4</b>  Trou de montage de la couverture: 247 × 291 mm	<b>513</b> <b>UDHE4</b>	55	240	<b>8</b> (dans 4 boîtes de montage)
<b>568 - KDQ2S</b>  Trou de montage de la couverture: 228 × 228 mm	<b>512</b> <b>UDHQ2</b>	55	240	<b>8</b> (dans 2 ou 4 boîtes de montage)
<b>594 - KDQ4</b>  Trou de montage de la couverture: 294 × 294 mm	<b>514</b> <b>UDHQ3</b>	55	340	<b>8</b> + 2 modules RJ (dans 4 boîtes de montage)
<b>560 - KDR2</b>  Trou de montage de la couverture: Ø242 mm	<b>502</b> <b>UDH2</b>	70	240	<b>6</b> (dans 2 boîtes de montage)
<b>562 - KDQ2</b>  Trou de montage de la couverture: 228 × 228 mm	<b>512</b> <b>UDHQ2</b>	70	240	<b>6</b> (dans 2 boîtes de montage)
<b>590 - KDR3</b>  Trou de montage de la couverture: Ø306 mm	<b>503</b> <b>UDH3</b>	70	340	<b>12</b> (dans 3 boîtes de montage)
<b>593 - KDQ3</b>  Trou de montage de la couverture: 294 × 294 mm	<b>514</b> <b>UDHQ3</b>	70	340	12 (dans 3 boîtes de montage)

REMARQUES!

- 1) Pour toutes les couvertures s'applique la boîte universelle type UDH 3 - 503 / avec un cadre d'ajustement convenable/
- 2) UDH – boîte de plancher sur pattes, UDB – boîte de plancher avec tôle.