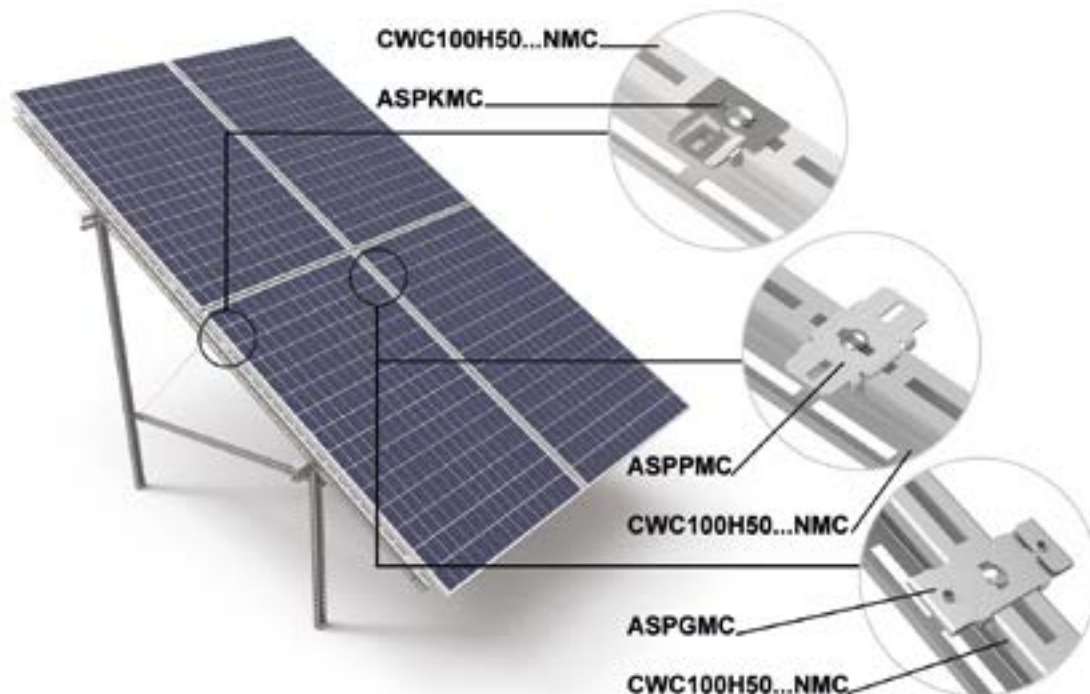


ASPKMC - Modul Schraubendapter ASPPMC - Modul Schraubmitteladapter ABGMC - Modul Gewindeadapter APGMC - Modul Gewindemitteladapter



Anwendung ASPKMC, ASPPMC, ABGMC, APGMC

Klemmenfreie Montage der Module an der Konstruktion mittels Schrauben durch die Montageöffnungen im Modulrahmen

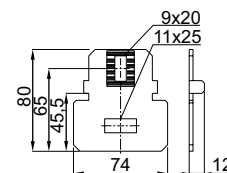
Vorteile

- Stabile Montage der Module mit Schrauben direkt an der Konstruktion ohne die Verwendung von End- und Mittelklemmen
- Durch die Montage der Module über die Öffnungen im Rahmen entfällt die Notwendigkeit, die zulässigen Montagezonen am Modulrahmen zu prüfen.
- Spezielle Kerben an den Kontaktstellen mit dem Modulrahmen gewährleisten den elektrischen Durchgang zur Konstruktion
- Schnelle Montage der Module von der Unterseite der Konstruktion

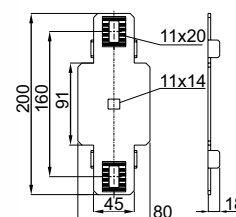
Technische Beschreibung

- Material:
Konstruktionsstahl mit Beschichtung: Magnelis®, MagiZinc®, PosMAC®
- Zur Montage an der Konstruktion ist 1 Schraubensatz SGKFM10x20 zu verwenden
- ASPKMC, ASPPMC
- Zur Montage an der Konstruktion ist 1 Schraubensatz SGKFM10x20 zu verwenden. Zur Montage des Moduls ist 1 Schraubensatz SGKFM8x14 zu verwenden
- ABGMC, APGMC
- Zur Montage an der Konstruktion ist 1 Schraubensatz SGKFM10x20 zu verwenden. Zur Montage des Moduls ist 1 Schraubensatz SSZ8x14F + PP8F zu verwenden

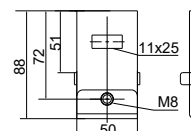
ASPKMC



ASPPMC



ABGMC



APGMC

