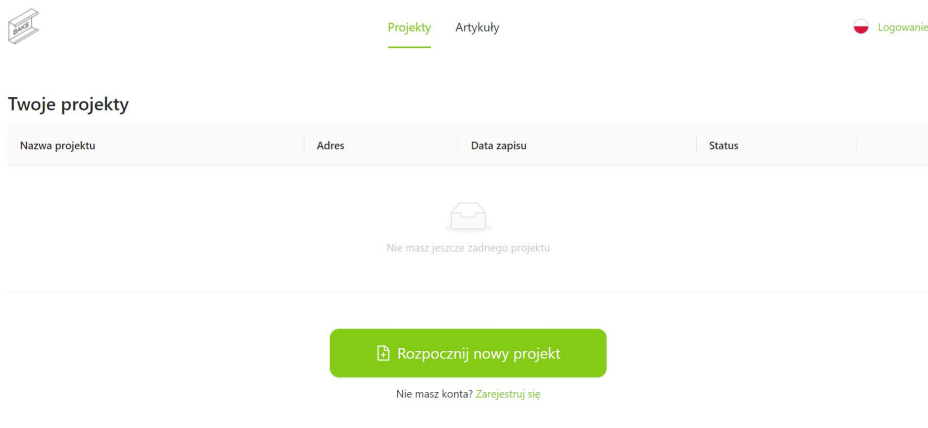




07-2024

Aktualizacja aplikacji PV-BAKS

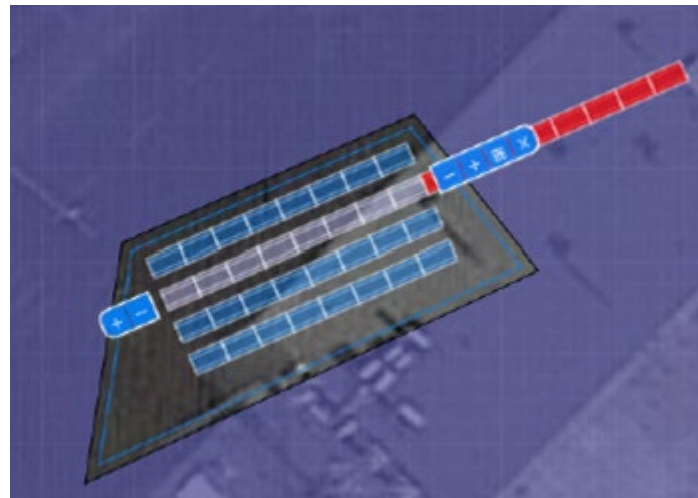




Możliwość kopiowania przeszkód i konstrukcji PV

Możliwość kopiowania istniejącej przeszkody oraz konstrukcji, co znacznie przyspiesza proces projektowania i dostosowywania instalacji do specyficznych warunków terenowych.

Aby skopiować przeszkodę lub konstrukcję należy ją zaznaczyć kursorem myszy następnie użyć przycisków ctrl + c oraz ctrl + v i ustawić skopiowaną przeszkodę we wskazanym przez siebie miejscu.





Możliwość zaznaczania i swobodnego przesuwania większej ilości konstrukcji jednocześnie

Możliwość manipulacji wieloma elementami naraz. Aplikacja pozwala zaznaczyć i przesuwać grupy konstrukcji jednocześnie, co znacząco oszczędza czas i wysiłek.



Możliwość usunięcia budynku/połąci bez resetowania/usuwania wszystkich modułów z projektu.

Użytkownik w kroku III dodaje panele > wraca do kroku II, ponieważ zapomniał dodać przeszkody > dodaje przeszkodę (w tym miejscu użytkownik nie widzi paneli dodanych w kroku III) > idzie do kroku III > panele, które nakładają się na dodaną przed chwilą przeszkodę zaznaczone są na czerwono co jest informacją dla użytkownika, że powinny zostać usunięte lub przeniesione.

Użytkownik wraca z kroku III gdzie dodał panele do kroku II, ponieważ zaznaczony obszar nie był poprawny > w kroku II usuwa obszar i dodaje go na nowo > idzie do kroku III > panele, które nie mieszczą się w nowo zaznaczonym obszarze zaznaczone są na czerwono, co jest informacją dla użytkownika, że powinny zostać usunięte lub przeniesione.



Dodanie funkcji obrotu grupy paneli przez dodanie znacznika „obrót”

Obrót jest możliwy po kliknięciu w ikonkę obrotu (znajduje się ona w rogu grupy paneli) i przytrzymaniu następnie użytkownik może obrócić panele poruszając powoli myszką dookoła grupy paneli.



Możliwość wygenerowania projektu w formacie DXF

Dzięki tej funkcji w kroku czwartym można eksportować swoje projekty w popularnym formacie DXF, co ułatwia integrację z innymi narzędziami projektowymi i współpracę z partnerami biznesowymi.



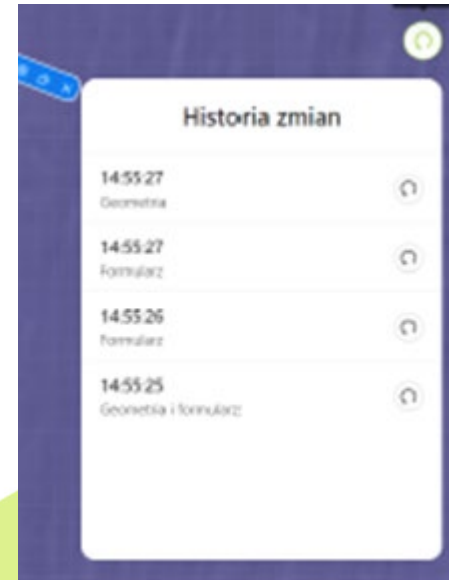
Dodanie funkcji „przesuwanie z shift’em pozwala tak jak wcześniej przesuwac rzędy trzymając poziom”

Po wybraniu rzędu paneli i przytrzymaniu przycisku “shift” rzędy będą poruszały się w zależności od ruchu myszki w osi X lub Y, równoległe względem innych rzędów paneli (trzymając poziom).



Dodanie funkcji rozwijanego menu z opcją ctrl+z i opisem ostatnich operacji

Rozwijane menu pojawia się po najechniu na „przycisk cofania”. Użytkownik może cofać zmiany przy pomocy skrótu klawiszowego „ctrl+z” lub „przycisku cofnij” znajdującego się w prawym rogu lub po najechniu na wcześniej wspomniany przycisk, cofając poszczególne/pojedyncze zmiany zarówno na canvasie jak i w formularzu po lewej stronie.





Nowe rozwiązania

Wprowadziliśmy szereg nowych rozwiązań konstrukcyjnych, które jeszcze bardziej poprawiają możliwości wykorzystania naszych elementów.



Poprawiona płynność działania aplikacji

Dzięki licznym optymalizacjom, nasza aplikacja działa teraz jeszcze płynniej, zapewniając lepsze wrażenia użytkowe i szybsze realizowanie projektów.



Zapraszamy do skorzystania z naszej aplikacji i wypróbowania nowych funkcji, które sprawią, że projektowanie instalacji PV stanie się prostsze i bardziej intuicyjne niż kiedykolwiek wcześniej. Przekonajcie się sami, odwiedzając naszą stronę:

<https://pv.baks.com.pl/>

W przypadku pytań zapraszamy do kontaktu z naszym działem technicznym pod numerem +48 22 710 81 05 lub pod mailem fotowoltaika@baks.com.pl

Kolejne aktualizacje wkrótce