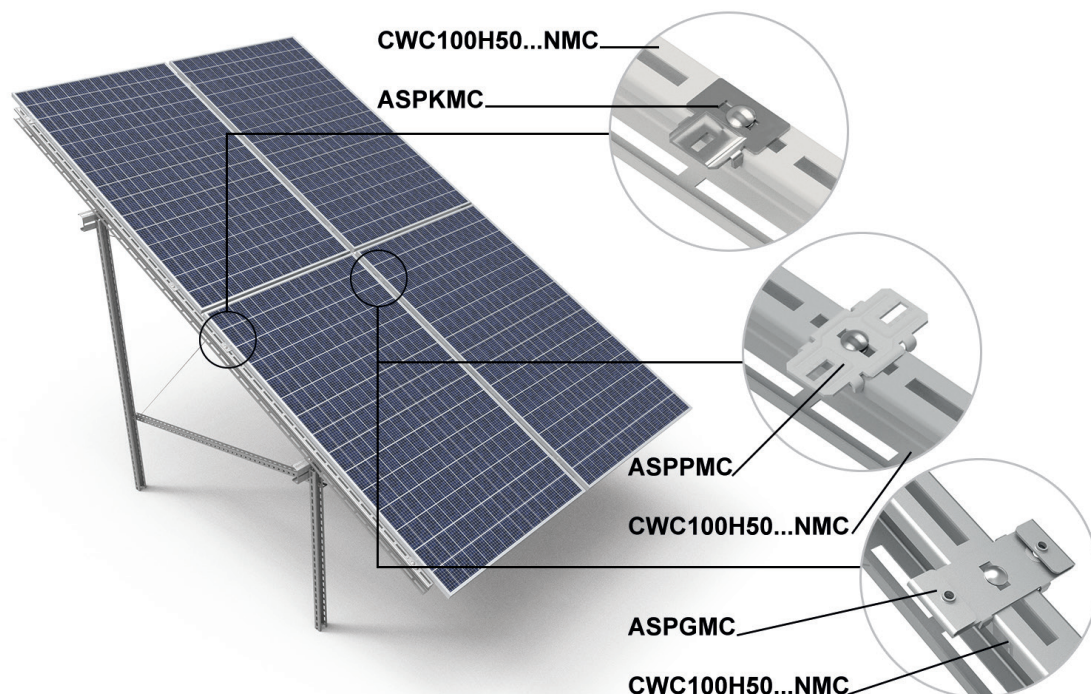


ASPKMC - Adapter śrubowy panelu końcowy
ASPPMC - Adapter śrubowy panelu pośredni
ABGMC - Adapter gwintowany panelu boczny
APGMC - Adapter gwintowany panelu pośredni



Zastosowanie ASPKMC, ASPPMC, ABGMC, APGMC

Bezklemowy montaż paneli do konstrukcji za pomocą śrub poprzez otwory montażowe w ramach paneli

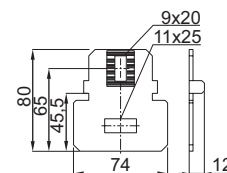
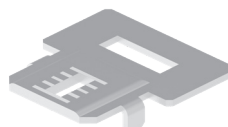
Zalety

- stabilny montaż paneli śrubami bezpośrednio do konstrukcji bez konieczności używania bocznych i pośrednich klem mocujących
- dzięki montażowi paneli wykorzystując otwory w ramie, nie ma konieczności sprawdzania dozwolonych stref montażowych na ramie paneli
- specjalne nacięcia w miejscach styku z ramą panelu zapewniają ciągłość elektryczną z konstrukcją
- szybki montaż paneli od spodu konstrukcji

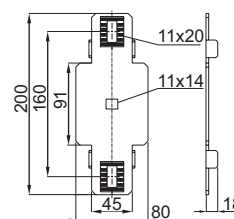
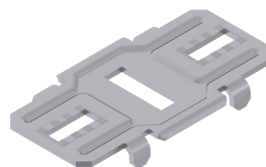
Opis techniczny

- Materiały:
Stal konstrukcyjna w powłoce: Magnelis®, MagiZinc®, PosMAC®
- Do montażu do konstrukcji należy użyć 1kpl. SGKFM10x20
- ASPKMC, ASPPMC
- Do montażu do konstrukcji należy użyć 1kpl. SGKFM10x20
Do montażu panelu należy użyć 1kpl. SGKFM8x14
- ABGMC, APGMC
Do montażu do konstrukcji należy użyć 1kpl. SGKFM10x20
Do montażu panelu należy użyć 1kpl. SSZ8x14F + PP8F

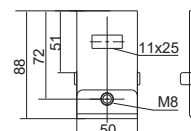
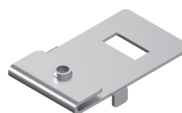
ASPKMC



ASPPMC



ABGMC



APGMC

